

# Kartographie der HCU

## Bereitstellung von Daten und Kartenmaterial



### Deutsche Stadtgrundkarte - DSGK - nur Hamburger Gebiet

Basismaßstab 1:1000, nur aktuellste Ausgabe

Gauß-Krüger-Koordinaten - 7-stellig  
georeferenziert - gekachelt als 1x1km -  
Basismaßstab 1:1 (1ZE = 1m i.d. Natur)

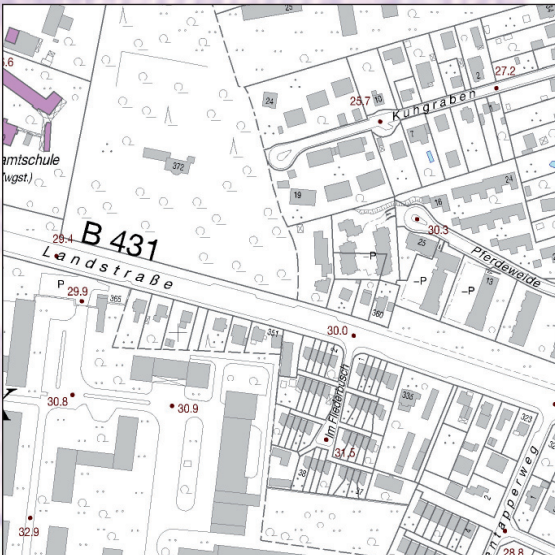
Verwendungsbereich 1:500 bis 1:2000

als Rasterdaten im tiff-Format und  
Vektordaten im DWG- und dxf-Format verfügbar

dazu gibt es ARC-Info Datensätze aufgeschlüsselt nach Bezirken

für die Layer in der DSGK gibt es einen Objektschlüsselkatalog, der jeweils bei der Datenabgabe mitgeliefert wird.

**Nutzung der Vektor- und Rasterdaten setzt den Abschluß einer „Nutzungsvereinbarung“ voraus**



### Deutsche Karte - DK5 - nur Hamburger Gebiet

Basismaßstab 1:5000

Gauß-Krüger-Koordinaten - Hamburger Koordinaten (5-stellig)  
georeferenziert - gekachelt als 2x2km -  
Basismaßstab 1:1 (1ZE = 1m i.d. Natur)

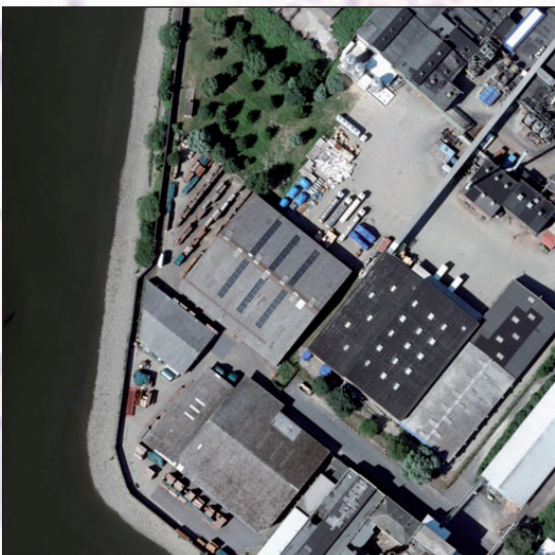
Verwendungsbereich 1:2000 bis 1:10000

als Rasterdaten im tiff-Format und  
Vektordaten dxf-Format verfügbar

für die Layer in der DK5 gibt es einen Objektschlüsselkatalog, der jeweils bei der Datenabgabe mitgeliefert wird. Die verfügbaren Kacheln sind in der Übersichtskarte Seite 9 dargestellt.

ältere Ausgaben der DK5 sind in der Kartensammlung archiviert.  
vorhanden sind 1975-2003 als Drucke, ab 2004 Datenplots  
Dazu eine Sammlung der Erstausgaben (zw. 1925-1938)

**Nutzung der aktuellen Vektor- und Rasterdaten setzt den Abschluß**



### Digitale Orthofotos - DOP40 und DOP10 - Hamburg und direkte Umgebung

Basismaßstab 1:1134,  
gekachelt als 2x2km und 0,5x0,5km

entzerrte Senkrechtaufnahmen in 2 Auflösungsstufen

Verwendungsbereich 1:200 bis 1:20000  
Auflösung in 40cm- und 10cm-Raster

als Rasterdaten im tiff-Format

ältere Bildflüge (ab 1991) sind teilweise vorhanden

**Nutzung der Orthofotos setzt den Abschluß einer „Nutzungsvereinbarung“ voraus**

# Kartographie der HCU

## Bereitstellung von Daten und Kartenmaterial



### Digitale Stadtkarte - stadt20 - Hamburg und direkte Umgebung

Basismaßstab 1:20000

Gauß-Krüger-Koordinaten - Hamburger Koordinaten  
georeferenziert - gekachelt als 4x4km - Basis 1:1 (1ZE = 1m i.d. Natur)

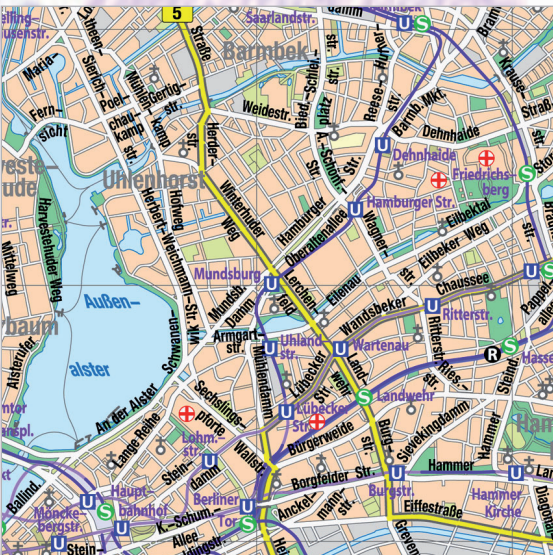
Verwendungsbereich 1:10000 bis 1:50000

als Rasterdaten im tiff-Format und  
Vektordaten dxf-Format verfügbar

Tiff-Daten sind zu 7 Bezirkskarten zusammengesetzt und als PDF  
erhältlich.

auch ältere Druckausgaben ab 1980er Jahre vorhanden

**Nutzung der Vektor- und Rasterdaten setzt den Abschluß einer  
„Nutzungsvereinbarung“ voraus**



### Digitale Stadtkarte - stadt60 - Hamburg und nähere Umgebung

Basismaßstab 1:60000

Gauß-Krüger-Koordinaten - Hamburger Koordinaten  
georeferenziert - gekachelt als 8x8km - Basis 1:1 (1ZE = 1m i.d. Natur)

Verwendungsbereich 1:40000 bis 1:120000

als Rasterdaten im tiff-Format und  
Vektordaten dxf-Format verfügbar

**Nutzung der Vektordaten setzt den Abschluß einer  
„Nutzungsvereinbarung“ voraus**



### Digitale Regionalkarte - Regio150 - Hamburg und Region

Basismaßstab 1:150000

Gauß-Krüger-Koordinaten  
georeferenziert - gekachelt als 20x20km  
Verwendungsbereich 1:100000 bis 1:250000

nur Rasterdaten im tiff-Format

aus den Tiff-Daten wurde eine Gesamtkarte zusammengesetzt.

# Kartographie der HCU

## Bereitstellung von Daten und Kartenmaterial



### Digitale Regionalkarte - Regio600 - Hamburg und Region

Basismaßstab 1:600000

Gauß-Krüger-Koordinaten  
georeferenziert - gekachelt als 20x20km  
Verwendungsbereich 1:250000 bis 1:1000000

nur Rasterdaten im tiff-Format

aus den Tiff-Daten wurde eine Karte Region Hamburg zusammengesetzt.



### Topografische Karte - TK25 - Hamburg und Umgebung

Basismaßstab 1:25000

Verwendungsbereich 1:10000 bis 1:40000

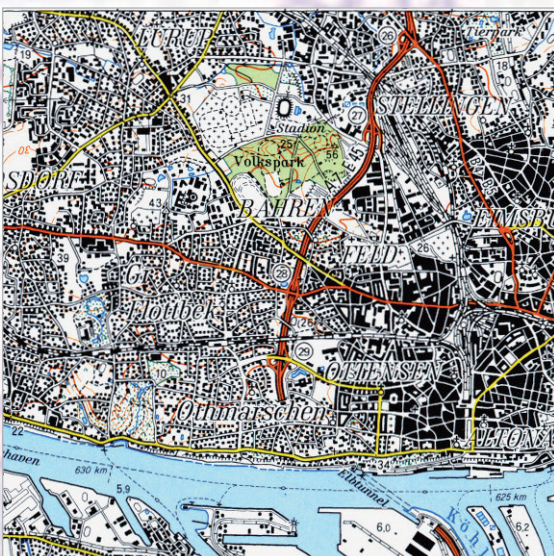
Karte jeweils ca. 11x12km

Erscheint nur in Papierform. Von der Ausgabe 2004 wurde aber eine hochaufgelöste Tiff-Datei hergestellt. Karte umfasst das Hamburger Gebiet.

Ältere Ausgaben in Papierform archiviert.

Die Topografische Karte ist aus der „Preußischen Landesaufnahme“ hervorgegangen und hat den gleichen Blattschnitt.

Für das Hamburger Gebiet gibt es ältere Ausgaben von:  
1999, 1983, 1978, 1968, 1955, 1946, 1937, 1927, 1915, 1909, 1880



### Topografische Karte - TK50/TK100/TÜK200 -

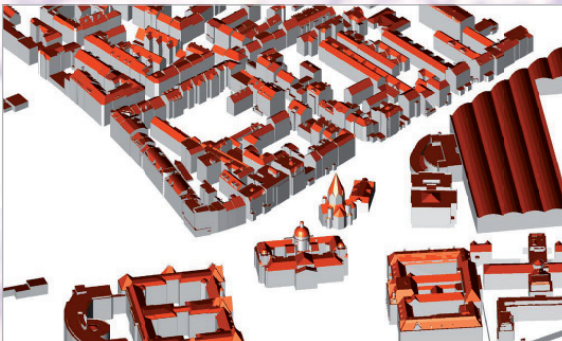
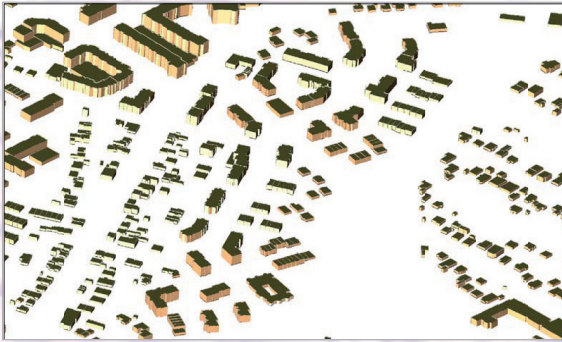
Basismaßstab 1:50000/1:100000/1:200000

TK50 erscheint als CD jeweils bundeslandbezogen. Schleswig-Holstein beinhaltet auch Hamburg. Niedersachsen auch Bremen. Auf der CD ist auch die TÜK200

Als gedruckte Ausgabe TK50, TK100 und TÜK200 liegt das Hamburger Umland, bzw. Region, vor.

# Kartographie der HCU

## Bereitstellung von Daten und Kartenmaterial



### 3D-Stadtmodell - Stufe 1 und 2 - nur Hamburger Gebiet (Stand 2006)

Gauß-Krüger-Koordinaten - Hamburger Koordinaten  
georeferenziert - gekachelt als 8x8km - Basis 1:1 (1ZE = 1m i.d. Natur)

dxg-Format

**Stufe 1** - gekachelt 4x4km - nur Gebäude, erfasst in Grundriss und Höhe, keine Details wie Dachformen, keine Geländehöhen

- für das gesamte Stadtgebiet (ca.750km<sup>2</sup>) und enthält ca.330.000 Gebäude. Die Gebäudehöhe ist durch Multiplikation der Stockwerkszahl mit nutzungsabhängig pausch. Stockwerkshöhen gewonnen.

**Stufe 2** - gekachelt 1x1km - nur Gebäude, erfasst in Grundriss und Höhe (gewonnen aus Luftbildauswertung), Details wie Dachformen, Gauben, Kirchtürme, keine Texturen.

- nur Innenstadt, Teile Südaltona, Wilhelmsburg und Stadtbereich Harburg, Eimsbüttel, HH-Nord, südl.Wandsbek und Stadtbereich Bergedorf. Also ca. 250km<sup>2</sup> der Stadtfläche mit 130.000 Gebäuden

siehe Übersichtskarte Seite 10

**Datennutzung setzt den Abschluß einer „Nutzungsvereinbarung“**

### Digitale Höhendaten - DGM - Hamburger Gebiet

Gauß-Krüger-Koordinaten - Hamburger Koordinaten  
georeferenziert - gekachelt als 2x2km - Basis 1:1 (1ZE = 1m i.d. Natur)  
Daten liegen als 10-Meter- und 25-Meter-Raster vor.

Daten liegen als .xyz Datensätze vor. Müssen in geeigneten Programmen wie AutoCad Civil 3D als Punktdaten eingelesen werden um Punktwolken zu erzeugen. Daraus lassen sich dann weitere Visualisierungen vornehmen, um Oberflächen, Geländeschnitte und Höhenlinien zu erzeugen.

In weiteren Schritten kann mit zusammenführen von 3D-Stadtmodelldaten und einfügen von Orthofotos oder 2D-Rasterdaten ein vollständiges Umgebungsmodell produziert werden.

**Datennutzung setzt den Abschluß einer „Nutzungsvereinbarung“ voraus**

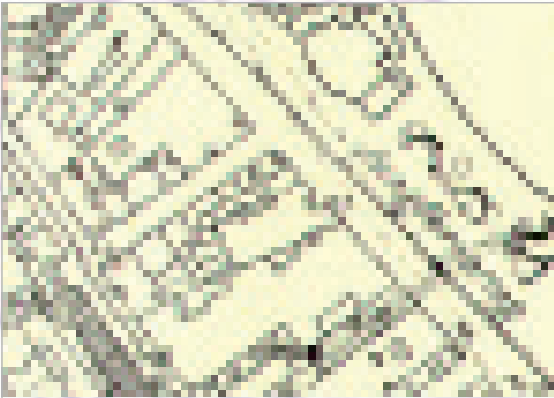
### GIS-Karten - ESRI-Coverages

Gauß-Krüger-Koordinaten - Hamburger Koordinaten; 5-stellig  
georeferenziert -  
Basismaßstab 1:1 (1ZE = 1m i.d. Natur)

Arc/Info Coverage mit aus der Digitalen Stadtgrundkarte abgeleiteten Daten  
Sowie Baublöcke

**Datennutzung setzt den Abschluß einer „Nutzungsvereinbarung“ voraus**

**HISTORISCHE KARTEN:**



**Deutsche Grundkarte 1:5000**  
Erstausgabe, SW-Druck

erschienen zwischen 1923 und 1934, mit Nachträgen bis 1938.  
Gebunden in 6 Bänden.

Blattschnitt entspricht dem der aktuellen Karten. Darüber hinaus gibt es für die meisten Kartenblätter Hamburgs Drucke ab 1975



**Preußische Landesaufnahme 1:25 000 (Vorläufer TK25) 1880**  
Lichtpauskopien; SW-Druck

Blattschnitt entspricht dem der aktuellen Karten.

Für das Hamburger Gebiet gibt es ältere Ausgaben von:

**1999,1983,1978,1968,1955,1946,1937,1927,1915,1909,1880**

Sonderausgaben:

Top. Karte Hamburg-Süd **1915** 1:50 000

Top. Karte Hamburg-Nord **1921** 1:50 000



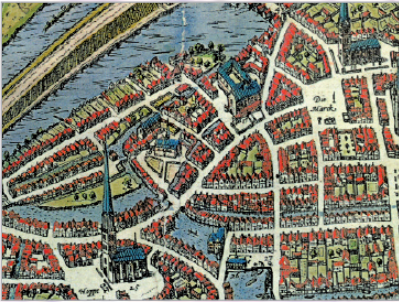
**Schadenskarten 1:2500**  
Originalausgabe; farbig

herausgegeben im Sommer 1947, ist der Zerstörungsgrad einzelner Gebäude in 4 Kategorien dargestellt

Übersicht vorhandener Karten:

										6644 NW		6644 NO														
6082	6242	6402	6562	6722	6882	7042	7202	7362	7522	7682	7842	8002	8162	8322	8482	8642	8802	8962	9122	9282	9442	9602	9762	9922	10082	
4040	4200	4360	4520	4680	4840	5000	5160	5320	5480	5640	5800	5960	6120	6280	6440	6600	6760	6920	7080	7240	7400	7560	7720	7880	8040	8200
6088	6248	6408	6568	6728	6888	7048	7208	7368	7528	7688	7848	8008	8168	8328	8488	8648	8808	8968	9128	9288	9448	9608	9768	9928	10088	
4046	4206	4366	4526	4686	4846	5006	5166	5326	5486	5646	5806	5966	6126	6286	6446	6606	6766	6926	7086	7246	7406	7566	7726	7886	8046	8206
6094	6254	6414	6574	6734	6894	7054	7214	7374	7534	7694	7854	8014	8174	8334	8494	8654	8814	8974	9134	9294	9454	9614	9774	9934	10094	
4052	4212	4372	4532	4692	4852	5012	5172	5332	5492	5652	5812	5972	6132	6292	6452	6612	6772	6932	7092	7252	7412	7572	7732	7892	8052	8212
6100	6260	6420	6580	6740	6900	7060	7220	7380	7540	7700	7860	8020	8180	8340	8500	8660	8820	8980	9140	9300	9460	9620	9780	9940	10100	
4058	4218	4378	4538	4698	4858	5018	5178	5338	5498	5658	5818	5978	6138	6298	6458	6618	6778	6938	7098	7258	7418	7578	7738	7898	8058	8218
6106	6266	6426	6586	6746	6906	7066	7226	7386	7546	7706	7866	8026	8186	8346	8506	8666	8826	8986	9146	9306	9466	9626	9786	9946	10106	
4064	4224	4384	4544	4704	4864	5024	5184	5344	5504	5664	5824	5984	6144	6304	6464	6624	6784	6944	7104	7264	7424	7584	7744	7904	8064	8224
6112	6272	6432	6592	6752	6912	7072	7232	7392	7552	7712	7872	8032	8192	8352	8512	8672	8832	8992	9152	9312	9472	9632	9792	9952	10112	
4070	4230	4390	4550	4710	4870	5030	5190	5350	5510	5670	5830	5990	6150	6310	6470	6630	6790	6950	7110	7270	7430	7590	7750	7910	8070	8230
6118	6278	6438	6598	6758	6918	7078	7238	7398	7558	7718	7878	8038	8198	8358	8518	8678	8838	8998	9158	9318	9478	9638	9798	9958	10118	
4076	4236	4396	4556	4716	4876	5036	5196	5356	5516	5676	5836	5996	6156	6316	6476	6636	6796	6956	7116	7276	7436	7596	7756	7916	8076	8236
6124	6284	6444	6604	6764	6924	7084	7244	7404	7564	7724	7884	8044	8204	8364	8524	8684	8844	9004	9164	9324	9484	9644	9804	9964	10124	
4082	4242	4402	4562	4722	4882	5042	5202	5362	5522	5682	5842	6002	6162	6322	6482	6642	6802	6962	7122	7282	7442	7602	7762	7922	8082	8242
6130	6290	6450	6610	6770	6930	7090	7250	7410	7570	7730	7890	8050	8210	8370	8530	8690	8850	9010	9170	9330	9490	9650	9810	9970	10130	
4088	4248	4408	4568	4728	4888	5048	5208	5368	5528	5688	5848	6008	6168	6328	6488	6648	6808	6968	7128	7288	7448	7608	7768	7928	8088	8248
6136	6296	6456	6616	6776	6936	7096	7256	7416	7576	7736	7896	8056	8216	8376	8536	8696	8856	9016	9176	9336	9496	9656	9816	9976	10136	
4094	4254	4414	4574	4734	4894	5054	5214	5374	5534	5694	5854	6014	6174	6334	6494	6654	6814	6974	7134	7294	7454	7614	7774	7934	8094	8254
6142	6302	6462	6622	6782	6942	7102	7262	7422	7582	7742	7902	8062	8222	8382	8542	8702	8862	9022	9182	9342	9502	9662	9822	9982	10142	
4100	4260	4420	4580	4740	4900	5060	5220	5380	5540	5700	5860	6020	6180	6340	6500	6660	6820	6980	7140	7300	7460	7620	7780	7940	8100	8260
6148	6308	6468	6628	6788	6948	7108	7268	7428	7588	7748	7908	8068	8228	8388	8548	8708	8868	9028	9188	9348	9508	9668	9828	9988	10148	
4106	4266	4426	4586	4746	4906	5066	5226	5386	5546	5706	5866	6026	6186	6346	6506	6666	6826	6986	7146	7306	7466	7626	7786	7946	8106	8266
6154	6314	6474	6634	6794	6954	7114	7274	7434	7594	7754	7914	8074	8234	8394	8554	8714	8874	9034	9194	9354	9514	9674	9834	9994	10154	
4112	4272	4432	4592	4752	4912	5072	5232	5392	5552	5712	5872	6032	6192	6352	6512	6672	6832	6992	7152	7312	7472	7632	7792	7952	8112	8272
6160	6320	6480	6640	6800	6960	7120	7280	7440	7600	7760	7920	8080	8240	8400	8560	8720	8880	9040	9200	9360	9520	9680	9840	10000	10160	
4118	4278	4438	4598	4758	4918	5078	5238	5398	5558	5718	5878	6038	6198	6358	6518	6678	6838	6998	7158	7318	7478	7638	7798	7958	8118	8278
6166	6326	6486	6646	6806	6966	7126	7286	7446	7606	7766	7926	8086	8246	8406	8566	8726	8886	9046	9206	9366	9526	9686	9846	10006	10166	
4124	4284	4444	4604	4764	4924	5084	5244	5404	5564	5724	5884	6044	6204	6364	6524	6684	6844	7004	7164	7324	7484	7644	7804	7964	8124	8284
6172	6332	6492	6652	6812	6972	7132	7292	7452	7612	7772	7932	8092	8252	8412	8572	8732	8892	9052	9212	9372	9532	9692	9852	10012	10172	
4130	4290	4450	4610	4770	4930	5090	5250	5410	5570	5730	5890	6050	6210	6370	6530	6690	6850	7010	7170	7330	7490	7650	7810	7970	8130	8290
6178	6338	6498	6658	6818	6978	7138	7298	7458	7618	7778	7938	8098	8258	8418	8578	8738	8898	9058	9218	9378	9538	9698	9858	10018	10178	
4136	4296	4456	4616	4776	4936	5096	5256	5416	5576	5736	5896	6056	6216	6376	6536	6696	6856	7016	7176	7336	7496	7656	7816	7976	8136	8296
6184	6344	6504	6664	6824	6984	7144	7304	7464	7624	7784	7944	8104	8264	8424	8584	8744	8904	9064	9224	9384	9544	9704	9864	10024	10184	
4142	4302	4462	4622	4782	4942	5102	5262	5422	5582	5742	5902	6062	6222	6382	6542	6702	6862	7022	7182	7342	7502	7662	7822	7982	8142	8302
6190	6350	6510	6670	6830	6990	7150	7310	7470	7630	7790	7950	8110	8270	8430	8590	8750	8910	9070	9230	9390	9550	9710	9870	10030	10190	
4148	4308	4468	4628	4788	4948	5108	5268	5428	5588	5748	5908	6068	6228	6388	6548	6708	6868	7028	7188	7348	7508	7668	7828	7988	8148	8308
6196	6356	6516	6676	6836	6996	7156	7316	7476	7636	7796	7956	8116	8276	8436	8596	8756	8916	9076	9236	9396	9556	9716	9876	10036	10196	
4154	4314	4474	4634	4794	4954	5114	5274	5434	5594	5754	5914	6074	6234	6394	6554	6714	6874	7034	7194	7354	7514	7674	7834	7994	8154	8314
6202	6362	6522	6682	6842	7002	7162	7322	7482	7642	7802	7962	8122	8282	8442	8602	8762	8922	9082	9242	9402	9562	9722	9882	10042	10202	
4160	4320	4480	4640	4800	4960	5120	5280	5440	5600	5760	5920	6080	6240	6400	6560	6720	6880	7040	7200	7360	7520	7680	7840	8000	8160	8320
6208	6368	6528	6688	6848	7008	7168	7328	7488	7648	7808	7968	8128	8288	8448	8608	8768	8928	9088	9248	9408	9568	9728	9888	10048	10208	
4166	4326	4486	4646	4806	4966	5126	5286	5446	5606	5766	5926	6086	6246	6406	6566	6726	6886	7046	7206	7366	7526	7686	7846	8006	8166	8326
6214	6374	6534	6694	6854	7014	7174	7334	7494	7654	7814	7974	8134	8294	8454	8614	8774	8934	9094	9254	9414	9574	9734	9894	10054	10214	
4172	4332	4492	4652	4812	4972	5132	5292	5452	5612	5772	593															

## HISTORISCHE EINZELKARTENWERKE HAMBURG und Umgebung:



Hamburg um 1589



Hamburg um 1700



Hamburg und Altona 1718

- \* Hamburg um **800**, SW - vermutete Lage der Siedlung -
- \* Hamburg um **1070**, farbig - vermutete Lage der Siedlung
- \* Hamburg um **1200**, SW - rekonstruierte Stadtstruktur - Isometrie
- \* Hamburg um **1200**, farbig - rekonstruierte Stadtstruktur - Isometrie
- \* Elbtal bei Hamburg um **1200**, farbig - vermutlicher Elblauf
- \* Hamburg um **1240**, farbig - rekonstruierte Stadtanlage
- \* Hamburg um **1400**, farbig - rekonstruierte Stadtanlage
- \* Hamburg um **1450**, SW - rekonstruierte Stadtanlage
- \* Hamburg um **1540**, farbig - rekonstruierte Stadtstruktur
- \* Die Elbkarte von **1568** (Ausschnitt Hamburg) von Melchior Lorichs, farbig - Nachdruck
- \* Harburg und der Süderelberaum **1577**, farbig - Nachdruck - Isometrie
- \* Hamburg um **1589**, farbig - Nachdruck - Isometrie
- \* Bergedorf und Umgebung **1593**, farbig - Isometrie
- \* Hamburg um **1600**, farbig - rekonstruierte Stadtanlage
- \* Elbtal bei Hamburg um **1600**, farbig,
- \* Karte des Herzogtums Holstein **1631**, farbig, Nachdruck
- \* Hamburg um **1650**, SW - Faksimile - Nachdruck
- \* Prospect der Stadt und Festung Harburg **1654** Schrägansicht Kupferstich SW
- \* Hamburg um **1660**, farbig- Nachdruck
- \* Topografische Entwicklung Altonas in 11 Karten **1665-1890** Heft mit 11 Lichtpausen, SW
- \* Nautische Karte der Jade, Weser und Elbe **1681**, farbig - Nachdruck
- \* Hamburg um **1689**, die Kirchspiele der Hamburger Hauptkirchen, farbig - Nachdruck
- \* Hamburg um **1690**, farbig - Nachdruck
- \* Hamburg um **1700**, SW - Kupferstich - Nachdruck
- \* Hamburg um **1700**, SW - Nachdruck
- \* Stadt Harburg um **1700**, farbig - Überlagerung mit aktuellen Grundriß (ca.1995)
- \* Plan von Hamburg mit Gebäudeansichten **1701**, SW - Nachdruck
- \* Karte der Elbinseln **1702**, farbig - Nachdruck
- \* Karte der Elbe bei Hamburg **1716**, farbig - Nachdruck
- \* Hamburg und Altona **1718**, SW - Nachdruck
- \* Binnen- und Aussenalster **1723**, farbig - Nachdruck

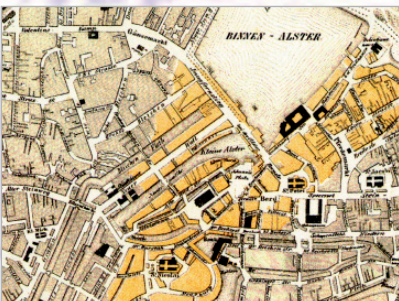
## HISTORISCHE EINZELKARTENWERKE HAMBURG und Umgebung:



Landesaufnahme Herzogtum Holstein  
1790



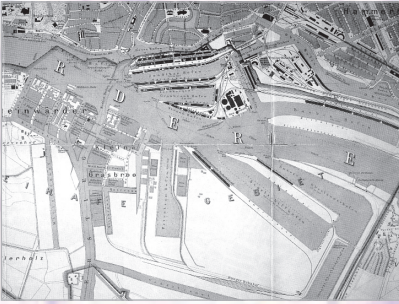
Hamburg einst und jetzt 1800 vs. 1991



Hamburg zur Zeit des Großen Brandes  
1842

- \* Geom. Grundriß der Stadt Altona **1736**, farbig - Nachdruck
- \* Grundriss von Hamburg **1741**, farbig
- \* Hamburg und Umgebung **1745**, farbig - Nachdruck
- \* Die Walddörfer **1753**, farbig - Nachdruck
- \* Hamburg - Karte der Postwege **1758**, farbig
- \* Stadt und Festung Harburg nebst Umgebung **1772**, farbig - Nachdruck
- \* Vier- und Marschlande **1780**, farbig
- \* Die Herrschaft Pinneberg **1787**, farbig
- \* Hamburg **1790**, aus der Landesaufnahme Herzogtum Holstein - farbig - Nachdruck
- \* Elbraum Hamburg **1790** von G.A.Vahrendorf
- \* Hamburg **1800**, SW - geom. Aufnahme
- \* Hamburg einst (**1800**) und jetzt (1973)
- \* Hamburg einst (**1800**) und jetzt (1991)
- \* Hamburg und Altona **1803**, SW - Nachdruck
- \* Karte von dem hochadelichen Gute Wandsbek **1805**, farbig-nachkoloriert, Nachdruck
- \* Hamburg mit seiner nächsten Umgebung **1810**, SW - Nachdruck
- \* Hamburg und Umgebung **1813/14**, „Zur Zeit der denkwürdigen Belagerung“ - farbig - Nachdruck
- \* Hamburg und Umgebung **1814** Topographische Charte vom Hamburgischen Gebieth nebst angrenzenden Gegenden, farbig - Nachdruck
- \* Grundriß der Freien und Hansestadt Hamburg **1839**, entworfen 1819, Nachträge 1839  
SW - Nachdruck
- \* Grundriß der Freien und Hansestadt Hamburg **1839** mit Neueinmessung und Aufbauplan  
Mai **1842** durch Lindley (verworfen), farbig - Nachdruck
- \* Hamburg **1841**, mit Bergedorfer Bahnhof und einem Teil der Trasse, SW - Kopie
- \* Karte 1:Innenstadt Hamburg vor dem Brand **1842**, mit den zerstörten Flächen (Plan auch als  
kolorierte Version vorhanden)
- \* Karte 2:Innenstadt **1842** überlagert mit realisiertem Neuaufbau bis **1892**, jew.1:1000, Graustufen,  
Nachdruck (Plan auch als kolorierte Version vorhanden)
- \* Plan des Brandes 5.-8.Mai **1842**, graustufen - Nachdruck
- \* Hamburg zur Zeit des Großen Brandes **1842**, farbig
- \* Hamburg unmittelbar nach dem Großen Brand **1842**, SW - Nachdruck
- \* Hamburg nach **1842**, SW - Nachdruck
- \* Grasbrook **1845**, farbig - Nachdruck
- \* Grundriß von Hamburg nebst Umgebung **1859**, Kupferstich 1:5000
- \* Übersichtskarte des Hafens und Bahnhofes in Harburg **1860**, SW - Nachdruck
- \* Generalkarte von Central-Europa **1871** 1:576 000  
Blatt Schleswig.-Holstein/Hamburg/nördl.Niedersachsen.  
Außerdem vorhanden: Blatt Mecklenburg-Vorpommern und Blatt Ostfriesland

## HISTORISCHE EINZELKARTENWERKE HAMBURG und Umgebung:



Der Hamburger Hafen 1888/89



Der Hamburger Hafen 1927



Plan der Stadt Harburg-Wilhelmsburg 1930/33

- \* Plan von Hamburg und seinen nördl. Stadtteilen **1871** Ausschnitt SW
- \* Hamburgische Catasterkarte Innenstadt **1872** 1:1000 Ausschnitt
- \* Karte der Stadt Bergedorf **1875** 1:5000, Vermessung 1871, SW - Nachdruck
- \* Der Hamburger Hafen **1888/89** sw
- \* Hamburg mit den Vororten und den Städten Altona und Wandsbek **1889** sw
- \* Plan der Elbinsel Wilhelmsburg **1891** farbig
- \* Karte des Hamburgischen Gebietes **1895** koloriert
- \* Hamburg Innenstadt **1900** mit Sanierungsgebieten 1900-1933, SW
- \* Nördliche Außenalster **1908** Blatt Uhlenhorst, mit Harvestehude, farbig - Nachdruck
- \* Hamburger Stadtpark **1911** farbig
- \* Plan der Elbinsel Wilhelmsburg **1911** Ausschnitt mit Stadt Harburg, HH-City, Altona, farbig
- \* Der Hamburger Hafen **1912**
- \* Lageplan AK Hamburg-Barmbeck **1913** farbig
- \* Hamburg und Umgebung **1914** 1:200.000, farbig
- \* Plan von Wilhelmsburg **1914** ohne östlicher Bereich, farbig
- \* TK50 Hamburg-Süd **1915** Kupferstich, SW
- \* Catasterkarte Bergedorf-Nord **1919** 1:5000, farbig - Nachdruck
- \* TK50 Hamburg-Nord **1920** Kupferstich, SW
- \* Der Hafen von Hamburg **1927** mit Cuxhaven 1:25.000, farbig
- \* Plan der Stadt Harburg-Wilhelmsburg **1930/33** 1:20.000, farbig
- \* Planung Hafenerweiterung Wilhelmsburg **1930** Grundlage TK25, SW
- \* Gemeinschädliche Regionen in Hamburg **1935** Original-Falkplan mit Gebietsumgrenzungen, farbig
- \* Catasterkarte südöstliche Innenstadt Hamburg **1941** 1:1000, SW
- \* Wiederherstellungsgebiet Jarrestadt **1946** farbig
- \* Sturmflut in Hamburg **1962** Grundlage Stadtkarte 1:20.000, farbig

### Kontakt:

Frank Rogge  
Informations- und Medienzentrum  
Kartographie  
HafenCity Universität Hamburg

Averhoffstraße 38  
D-22085 Hamburg

Raum 09c  
Tel: 040/42827-4370  
mail: frank.rogge@hcu-hamburg.de