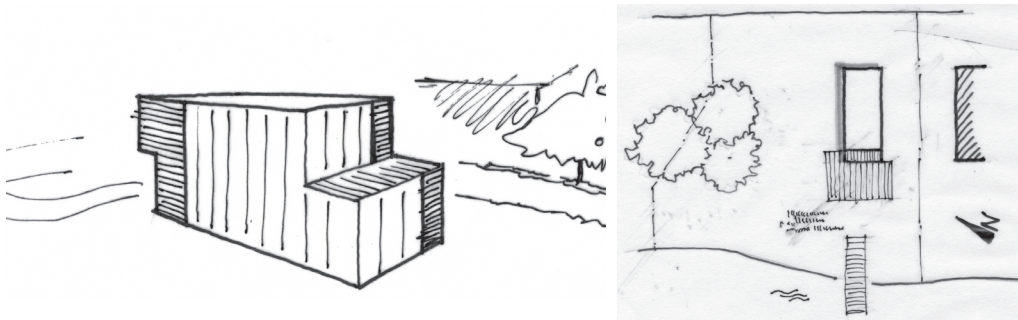


Konstruktion

Architekturbüro am See

Sie haben soeben als Praktikant in einem erfolgreichen Architekturbüro angefangen, als der Inhaber mit der Nachricht, ein Seegrundstück geerbt zu haben, hereinplatzt. Dort will er sein neues Büro bauen und hat am Wochenende schon die ersten Grundrisse skizziert. Alle Mitarbeiter haben viel zu tun und sind, schlimmes befürchtend, geflüchtet. Also sollen Sie das Projekt auf Grundlage dieser Skizzen bearbeiten.



Das neue Gebäude soll das Selbstverständnis des Architekturbüros verkörpern. Bisher hat sich das Büro mit einer schlichten Formensprache und einer funktionalen, geordneten und sehr detaillierten Architektur profiliert. Der Bürobesitzer hat es eilig und kann es kaum erwarten am See zu arbeiten.

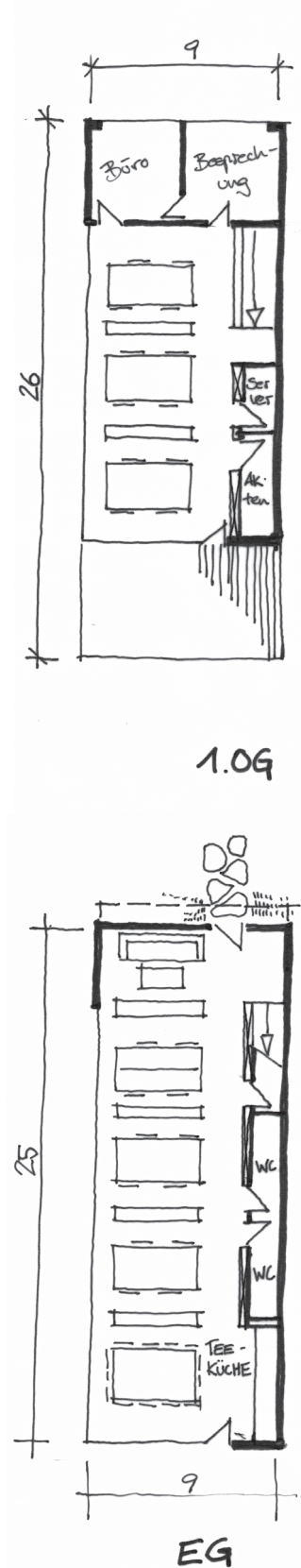
Deshalb lauten die gestalterischen und konstruktiven Vorgaben:

- konstruktiv begründete Materialwahl,
- wenn möglich, sichtbare und gestaltete Konstruktionselemente
- schlankes, sichtbares und gestaltetes Tragwerk,
- sehr kurze Bauzeit
- Geschoßhöhen EG=3.5m, 1.OG=3.5m,

Arbeitsschritte / Termine:

1.) Skizzieren Sie Grundrisse und Tragwerk mit den groben Maßen. Sie dürfen die Grundrisse ggf. leicht optimieren. Begründen Sie die Wahl Ihres Tragwerksystems. Präsentieren Sie Ihre Skizzen am 25.10.16 dem erwartungsvollen Büroinhaber.

Strengen Sie Sich an, Sie sind noch in der Probezeit!



Der Umfang der Ausführungsplanung ist umfassend. Das heißt, man soll mit diesen Plänen, welche keine Fragen offen lassen, das Gebäude bauen können.

Die hier geforderten Details sind mit roten Kästen markiert. Schnittdetails sind mit roten Linien markiert. Der Schnitt durch das Gebäude entspricht der Strichlinie. Theoretisch müßte noch die Detailplanung der Treppe und des Innenausbaus hinzukommen.

Der Büroinhaber wird aber schon von Ihnen begeistert sein, wenn Sie ihm Ende Januar 2017 alle roten Details richtig durchkonstruiert haben.

